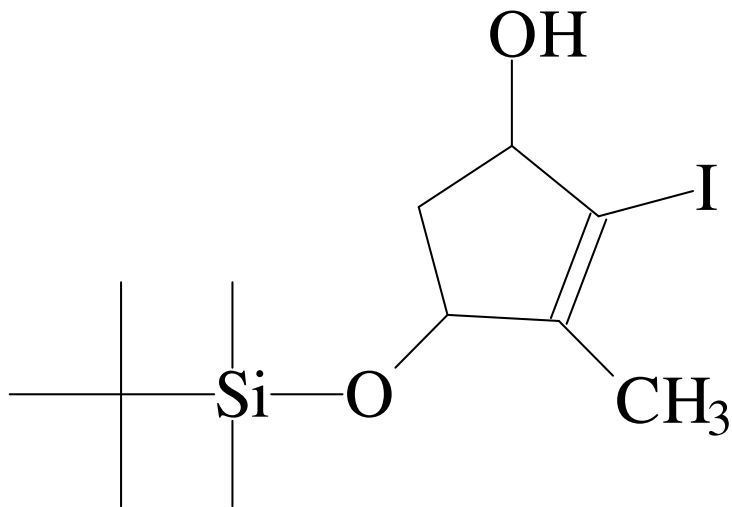
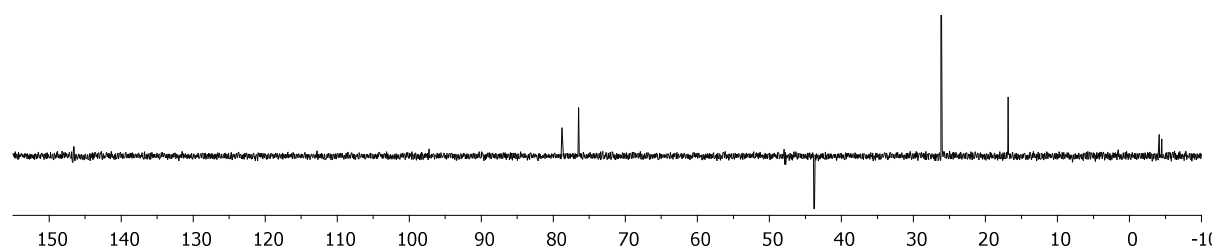
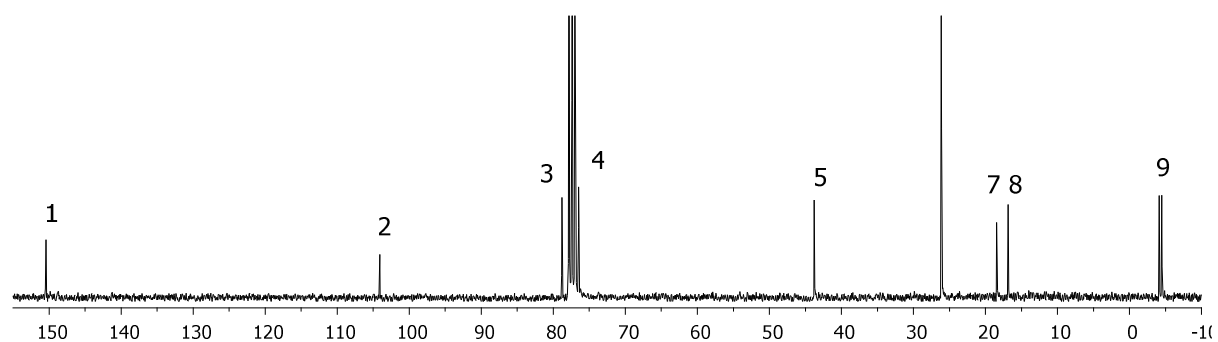
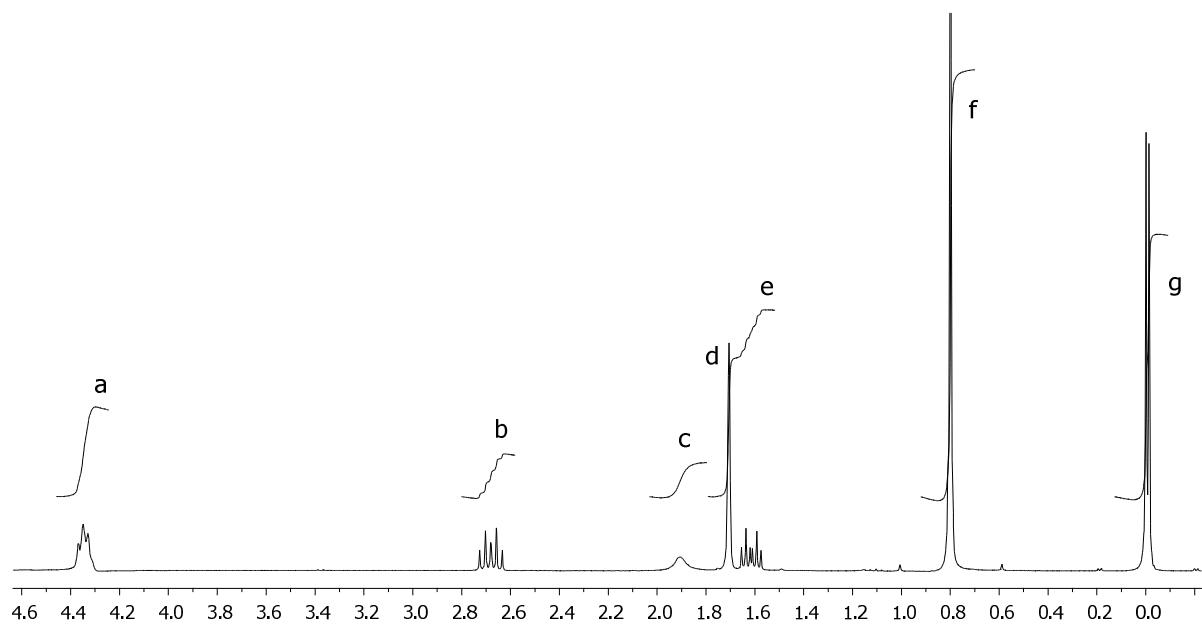
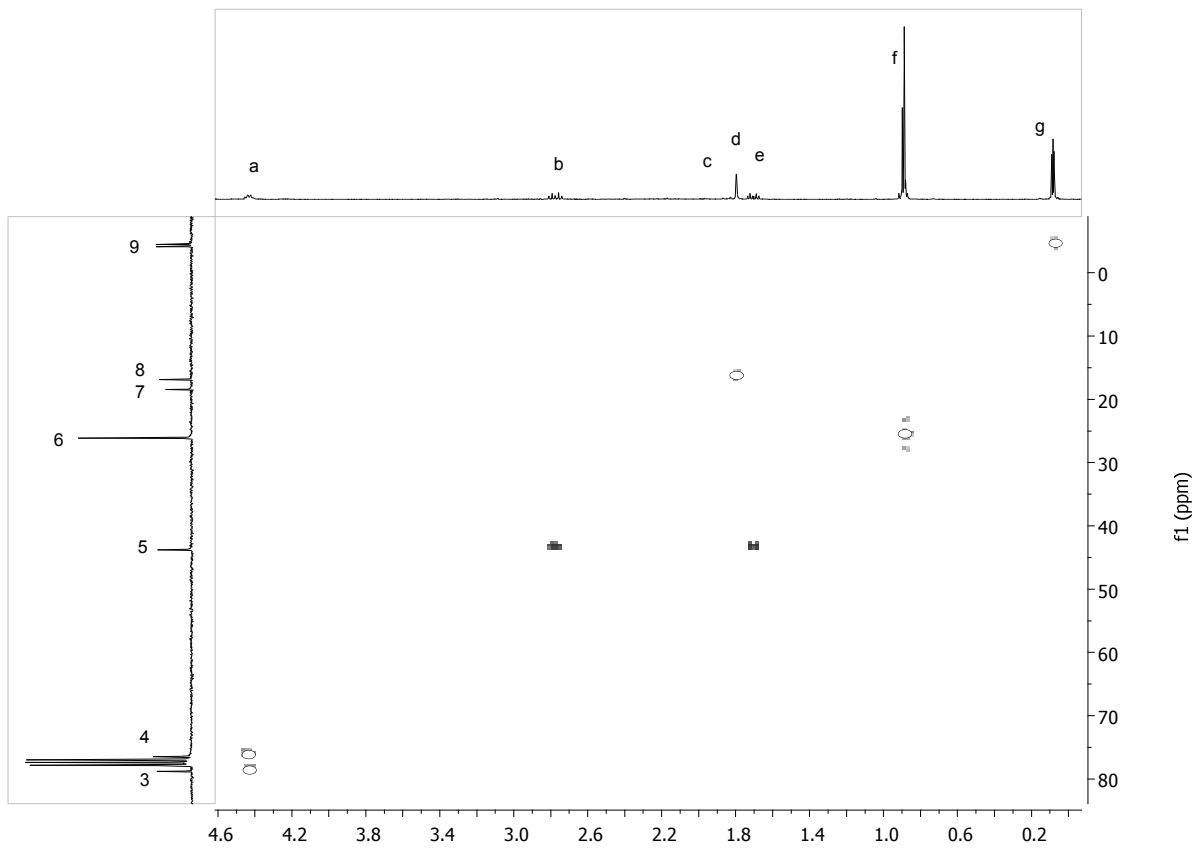
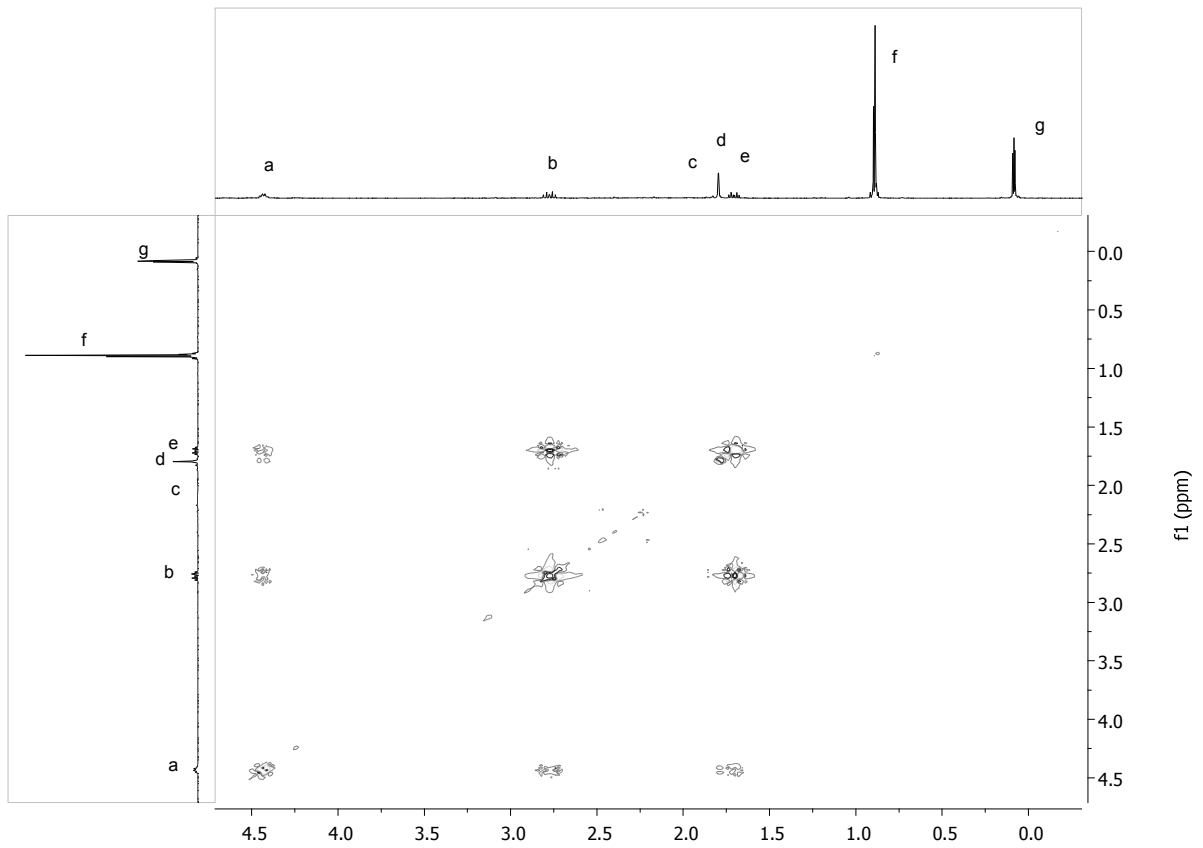


U26



1. Ordnen Sie alle Signale soweit möglich zu.
2. Warum ist das ¹³C-Signal bei ca. -5 ppm ein Dublett? (Zwei Signale)
3. Zeichnen Sie einen Splittingschlüssel für die 4 Protonen am Ring (nicht für OH)
4. Geben Sie das Spinsystem an. Beachten Sie Punkt 2!





HMBC: vorwiegend $^3J_{CH}$ -Kopplungen. (d. h. zwischen C und H liegen 3 Bindungen)
gelegentlich $^2J_{CH}$ -Kopplungen

