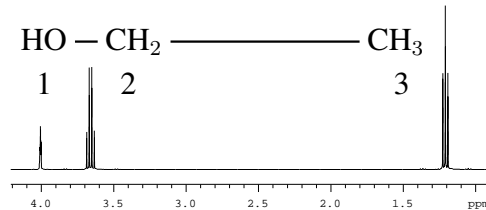


Informationsinhalt eines NMR-Spektrums

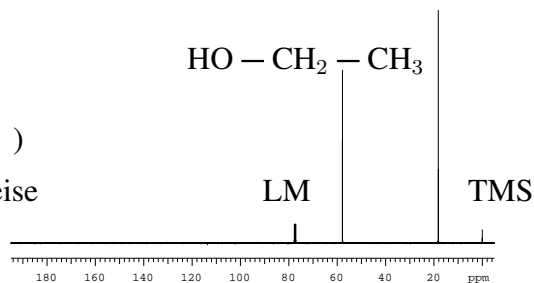
1. ^1H -NMR-Spektrum von Ethanol (HOCH_2CH_3)

- **Verschiebung** (z.B. 3.8 ppm \rightarrow OCH_x)
- **Integral** (z.B. Integral = 2 \rightarrow CH_2)
- **Aufspaltung** (z.B. Quartett \rightarrow Nachbarschaft zu CH_3)

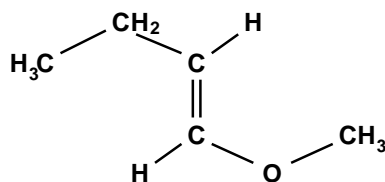
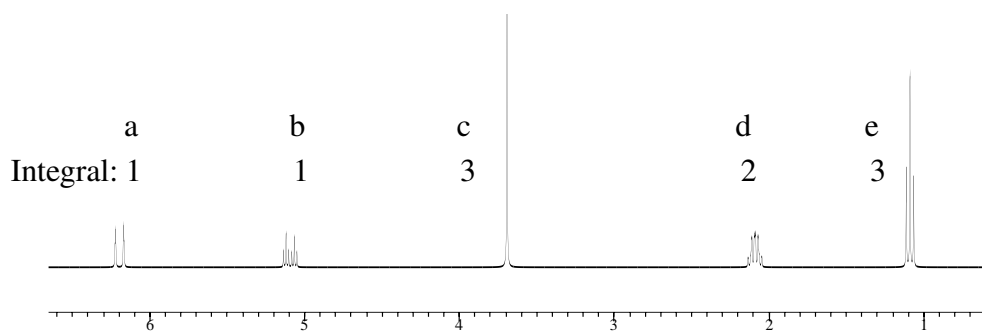


2. ^{13}C -NMR-Spektrum von Ethanol

- Verschiebung
- (Integral ist **nicht zuverlässig**)
- (Aufspaltung gibt es normalerweise nicht - **nur Singuletts**)



3. Beispiel: Ordnen Sie die Signale zu



3. Beispiel: Lösung

